

i10



# Mire vár? Keltsen lenyűgöző benyomást!

A legnagyobb dolgok mindig az apró részleteken múlnak. Ilyen apróság a Hyundai i10 is. Friss, kifejező formavilágának és az élvonalbeli technológiák lenyűgöző kínálatának köszönhetően igazi intelligens útitárs, amely stílusával és rugalmasságával minden helyzetben az Ön kezébe helyezi a döntést.









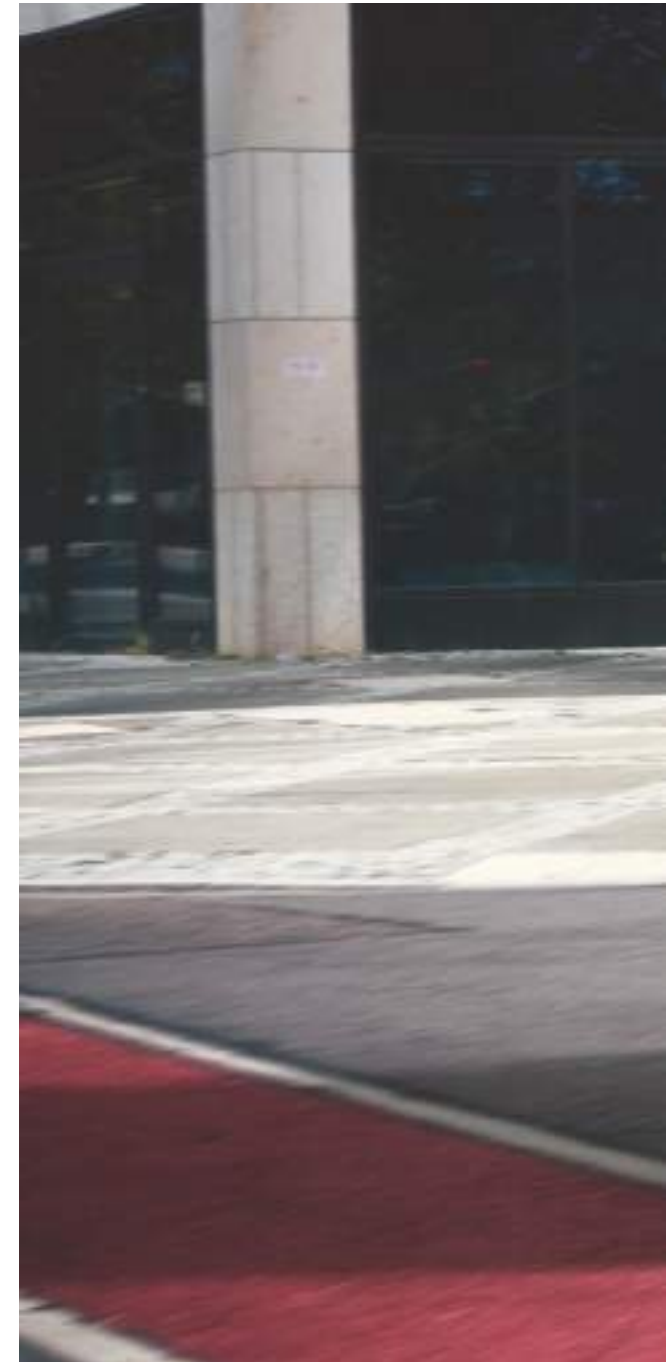
## Még merészebb, még szebb.



A formabontó személyiségű városi autó kifejező dizájnya dinamikus megújuláson esett át, új értelmet adva a régi mondásnak: a jó dolgok apró csomagokban érkeznek. Alacsony tetővonal és hosszú tengelytávja sportosabb kiállást és összességében határozottabb karaktert kölcsönöz az autónak. Az első LED-es nappali világítás az új méhsejtrácsozatú, sportos, széles első hűtőmaszkban kapott helyet. Az összehatás erőteljes és modern.

# Hatalmas meglepetés várja.

Lendületes vonalai és erőteljes részletei olyan új, dinamikus megjelenést kölcsönöznek a Hyundai i10-nek, amelyen azonnal megakad az ember tekintete. A sportruházatba bújtatott emberi test izomkötegei által ihletett, lágy, mégis erőt sugárzó karosszéria kialakítása a lehető legtágasabb belső teret kínálja. Az átrajzolt LED-es menetfény karakteres, dinamikus megjelenést kölcsönöznek az i10-esnek, és egyben a láthatóságot is javítják. A kombinált hátsó LED-es lámpatestek újdonságként dinamikus H formát rajzolnak ki a csomagtér vízszintes karaktervonalára.











## Tökéletes választás kis helyekhez és nagy pillanatokhoz.

A városi utcák időnként zsúfolttá válhatnak. Ötletes városi autónk üdítő manőverezhetőségének köszönhetően azonban még azt is élvezni fogja, ha keskeny helyeken kell áthajtania, vagy szűk parkolóhelyekre kell beállnia. A mindössze 3,67 méter hosszú és 1,68 méter széles i10 kompakt karosszériája tágas belső teret rejt. Legyen szó tehát párhuzamos parkolásról vagy a hétvégi kiruccanás csomagjainak elhelyezéséről, az i10 csomagtartója és rugalmasan alakítható belső tere lehetővé teszi, hogy Ön minél kevesebb kompromisszummal élje az életét.

# Precíziós tágasság, élvonalbeli intelligens technológiák.



A stílusos utastérben új mintázatokkal és friss felületekkel, valamint a legújabb multimédiás technológiával találkozhatunk, letisztult, modern tálalásban. A kecses és futurisztikus kialakítású, új 4,2 colos LCD műszeregység, valamint a 8 colos központi érintőképernyő könnyen leolvasható formában kínálja a hozzáférést a változatos járműrendszerekhez, illetve nyújt tájékoztatást a vezetőnek. A műszerfalon és az ajtópaneelen elhelyezett látványos, háromdimenziós méhsejtmintázat sportos hangulatot teremt a belső térben. A kör alakú légbeömlőnyílások optikailag meghosszabbítják a műszerfalat egészen az ajtókárpitozásig, ami szélesebb, tágasabb tér benyomását kelti.

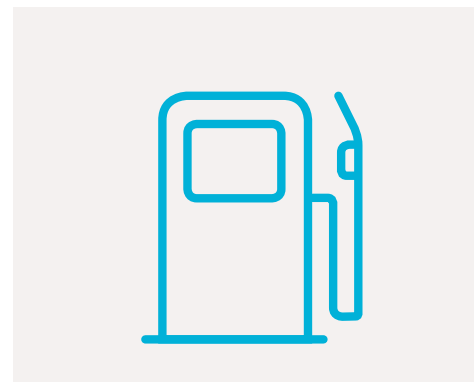
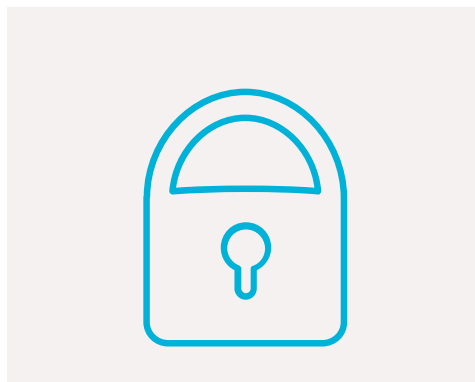
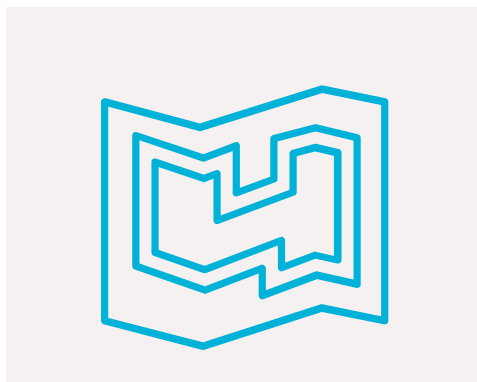






# Connected Car szolgáltatások.

Vezérelje az i10 modellt okostelefonjáról, vagy hangutasításokkal. A Bluelink\* alkalmazás számos funkció távvezérlésére alkalmas. Ám ezen túlmenően a 8 colos navigációs rendszerhez alapértelmezésben három éven át érvényes, ingyenes előfizetés is jár a Hyundai LIVE szolgáltatásaira, így Ön a legtöbbet hozhatja ki a Bluelink® Connected Car szolgáltatásokból. Például valós idejű forgalominformációkban részesülhet, így úti célját a pillanatnyi helyzeteknek megfelelő, leggyorsabb útvonalon érheti el. Amellett, hogy kevesebb időt kell utazással töltenie, az érkezés várható idejét is előre láthatja – egyszerűen naprakész maradhat. Évente kétszer automatikusan és ingyenesen, vezeték nélküli adatkapcsolaton keresztül frissülnek autója térképei és infotainment szoftverei, míg korábban ezeket személyesen kellett letölteni és telepíteni, vagy felkeresni egy márkakereskedést, ahol elvégezték a feladatot.



## Célállomás autóba küldése

Nincs más dolga, mint megnyomni a „Go” gombot. Navigációs rendszerrel felszerelt i10 esetén a Bluelink alkalmazással már azelőtt rákereshet úti céljára, hogy beszállna a gépkocsiba. A Bluelink szinkronizálja az adatokat a navigációs rendszerrel, és betölti az útvonalat, így amint beül, máris indulásra kész.

## Jármű keresése

Nem emlékszik, merre parkol? Mi sem egyszerűbb ennél! Nyissa meg a Bluelink alkalmazást, és a térkép útba igazítja.

## Távolból működtethető központi zár

Elfelejtette bezárni autóját? Ne aggódjon: Az i10 emlékeztető üzenetet küld okostelefonjára. Ezután elég beírni a PIN-kódját, és a Bluelink alkalmazásból máris zárhatja vagy nyithatja az i10 központi zárját.

## Igény szerinti diagnosztika

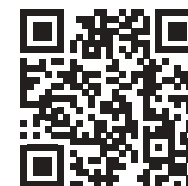
Teljes körű járműdiagnosztikai vizsgálatot kezdeményezhet okostelefonjáról: a Bluelink alkalmazáson keresztül ellenőrizheti a jármű állapotát.

## Valós idejű üzemanyagár-információ

Találja meg a legközelebbi töltő-állomást és a legkedvezőbb üzemanyagárakat! A folyamatosan frissülő üzemanyag-információ ellátja Önt az aktuális árakra, valamint a töltőállomások címére, a nyitvatartásra és az elfogadott fizetési módokra vonatkozó tájékoztatással.

## Parkolás az utcán és parkolóházban

Találjon gyorsan parkolóhelyet, parkoljon hatékonyabban és egyszerűbben! A parkolóhely-információs funkció segít megtalálni és összehasonlítani a parkolási lehetőségeket a parkolóházakban, a felszíni parkolókbán, valamint az utcán.



Olvassa be a kódot, és ismerje meg weboldalunkon a Bluelink® szolgáltatások teljes kínálatát.

# Intelligens kapcsolódás és praktikum.



## Sokoldalú csomagtartó

A jól variálható, 252 literes csomagtartó a legnagyobbak közé tartozik a szegmensben. A két szinten behelyezhető padló alsó helyzetében maximálisan kihasználható a rendelkezésre álló tér, míg felső pozíciójában hosszú tárgyak szállítására alkalmas, teljesen sík rakodófelületet kapunk. Az osztott hátsó ülés egy kézzel lehajtható – ilyenkor 1050 liter áll rendelkezésre.



## USB-C csatlakozó

Mindkét ülésorron egy-egy USB-C csatlakozóaljzat biztosít gyors töltést és széles körű kompatibilitást, illetve elől egy adatátvitelre szolgáló USB-A csatlakozó is található.



### **Digitális műszeregység és 8 colos érintőképernyő tolatókamerával**

Az i10 kategóriája egyik legsokoldalúbb kapcsolódási szolgáltatásait kínálja az új, 4,2 colos digitális műszeregységtől kezdve a 8 colos központi érintőképernyőn keresztül elérhető Apple CarPlay™ és Android Auto™ okostelefon-tükrözésig. Ráadásul a kijelző a tolatást is leegyszerűsíti, mivel a tolatókamera képe a központi érintőképernyőn jelenik meg, így hátramenetben akadálytalanul beláthatja az i10 mögötti területet.

Az Apple CarPlay az Apple Inc. bejegyzett védjegye. Az Android Auto a Google Inc. bejegyzett védjegye.







## Látványos és takarékos.

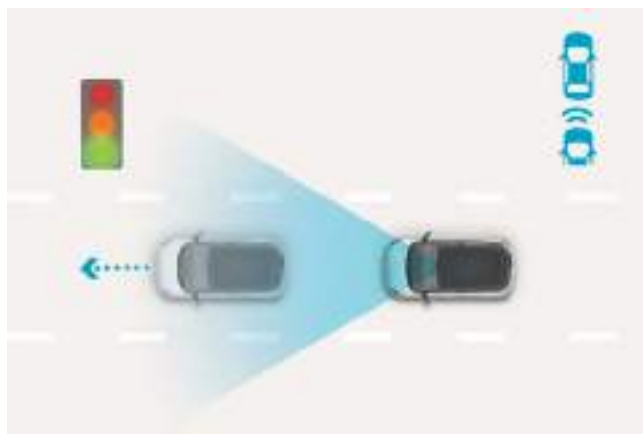


Igényeitől és stílusától függően kétféle hengerenkénti befecskendezéses benzinmotor közül választhat. Az 1,0 literes, háromhengeres erőforrás 67 lóerőt és 96 Nm forgatónyomatékot ad le, míg az 1,2 literes, négyhengeres motor 84 lóerős, legnagyobb forgatónyomatéka 117,6 Nm. Mindkét motorhoz kétféle sebességváltó választható. Az ötfokozatú automatizált manuális sebességváltó (AMT) önműködően vált fokozatot, így az automata sebességváltóktól megszokott egyszerű, pihentető vezetési élményt kínálja, de takarékosabban. A finoman kapcsolható, ötfokozatú kézi sebességváltót gyors, pontos váltásokra tervezték.



# Hyundai Smart Sense

Az élvonalbeli, fejlett vezetőtámogató funkciókat felvonultató Hyundai Smart Sense rendszer révén az i10 kategóriája egyik legteljesebb körű aktív biztonsági csomagját kínálja, amely biztonságosabbá és egyben pihentetőbbé is teszi az utazást. Az itt ismertetett hat szolgáltatást egy multifunkciós kamera, valamint számos további érzékelő együtt biztosítja.



## Sávtartó rendszer (LKA).

A sávelhagyást gátló rendszer az első multifunkciós kamera segítségével felügyeli az útfelfestéseket. Amennyiben a jármű az Ön szándéka ellenére elhagyja a sávot, a rendszer figyelmezteti Önt, majd a kormányzásba beavatkozva visszatéríti a járművet a helyes irányba.

## Ráfutásos balesetet megelőző rendszer (FCA).

Az autó előtti útszakaszt a multifunkciós kamerával figyelő FCA figyelmezteti Önt, ha hirtelen fékezést észlel, majd automatikusan lassítani kezd, emellett gyalogos- és kerékpáros-felismerő funkcióval is rendelkezik.

## Távolsági fényszóró-asszisztens (HBA).

Minimális stressz, maximális látómező. A HBA nem csak a szemből érkező, de az Ön előtt haladó járműveket is észleli, és szükség esetén tompított világításra vált.

## Gépjármű előtt megállt autó elindulására figyelmeztető rendszer (LVDA).

A városi forgalomban különösen hasznos, ötletes funkció figyelmezteti Önt, ha közlekedési lámpánál vagy dugóban elindul az Ön előtt várakozó jármű.

## Vezető éberségének csökkenésére figyelmeztető rendszer (DAW).

Amennyiben a rendszer fáradtságra vagy figyelemelterelésre utaló viselkedést észlel, hangjelzéssel, valamint pihenőt javasoló üzenettel figyelmezteti Önt.

## Intelligens sebességkorlátozó táblafelismerő rendszer (ISLA).

Észleli a sebességkorlátozókat, illetve a releváns információt valós időben jeleníti meg a navigációs kijelzőjén és a műszeregységben. Amennyiben aktív az intelligens sebességtartó automata funkciója, az ISLA felkínálja a lehetőséget, hogy Ön egyszerűen a korlátozóhoz igazítsa a jármű sebességét.



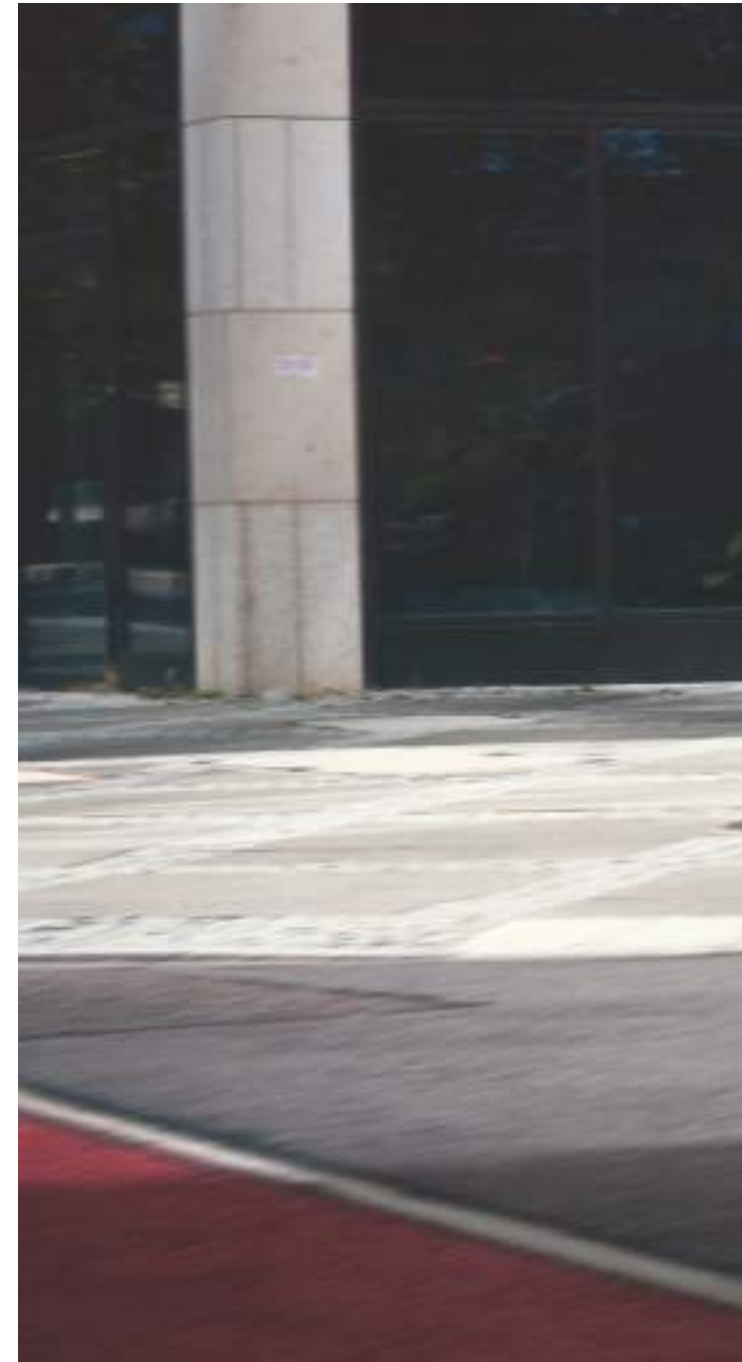


## **N Line – Erőteljes személyiség, sportos formaterv.**

Emelje új szintre autója megjelenését a nagy teljesítményű N modellcsalád által ihletett, látványos stíuselemekkel. A Hyundai i10 N Line exkluzív formai megoldásai mellett sportosabb vezetési élményt, valamint opcióként rendelhető nagy teljesítményű, 100 lóerős erőforrást is kínál. Az átlósan elhelyezett LED-es nappali világítás és az átrajzolt MFR LED-es fényszórók nappal és éjjel egyaránt erőteljes, sportos hatást keltenek.

# Dinamikus, határozott. Akármerről nézzük.

Egyetlen pillantás elég, hogy felfedezzük a Hyundai i10 N Line motorsportos kötődését. Ami a külső megjelenést illeti, az exkluzív N hűtőmaszk és lökhárítók révén az autó a sportos N modelleket idéző, dinamikus megjelenést ölti magára. A módosított megjelenésű LED-es hátsó lámpatest még dinamikusabb képet mutat, és még jobban látható. Ez az exkluzív, új rajzolatú 16 colos könnyűfém keréktárcsákkal együtt még inkább kihangsúlyozza a városi autó sportos karakterét.











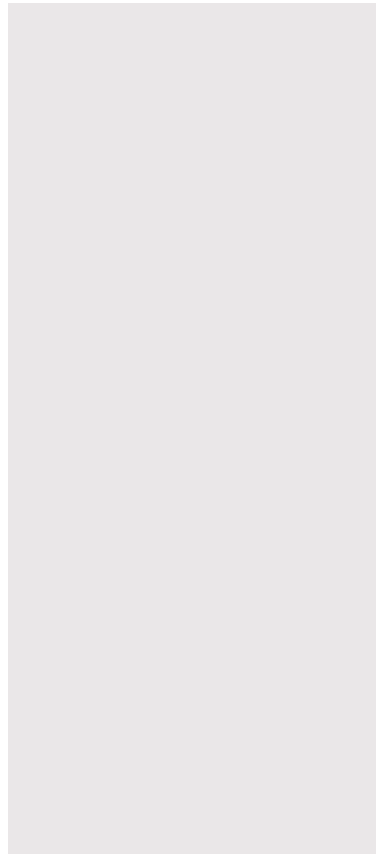
# Élje át a sportosság minden eddiginél magasabb szintjét.

Foglaljon helyet az i10 N Line igényesebb utasterében, és máris megérintik a modell motorsportos gyökerei. Az exkluzív N Line kormánykerék és sebességváltó megjelenését a fekete kivitelű műszerfalon elhelyezett piros szellőzőgyűrűk teszik még látványosabbá. A sportos ülések átdolgozott, három piros sávval díszített szövetszövetkárpiczása dinamikus, új mintázatot és kontrasztos piros öltéseket kapott.



# Alakítsa ízlése szerint tökéletes kivitelét!

A kilencféle választható karosszériaszínek köszönhetően széles kínálatból válogatva teheti személyessé autója megjelenését.



Atlas White

Phantom Black (gyöngyház)

Lumen Grey (gyöngyház)

Aurora Grey (gyöngyház)

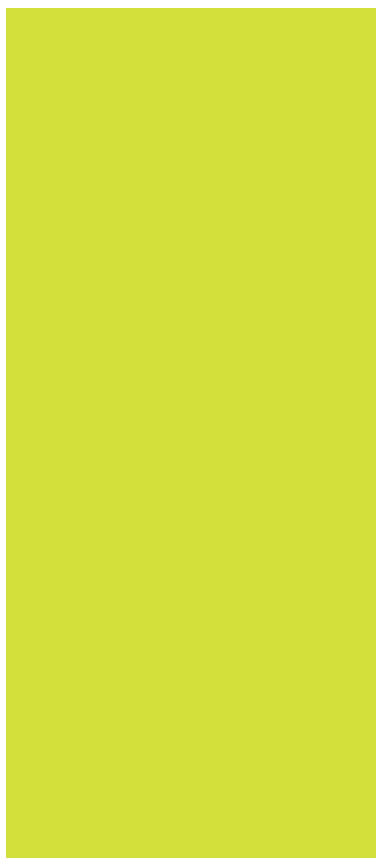
Dragon Red (gyöngyház)



**Mangrove Green (gyöngyház)**



**Meta Blue (gyöngyház)**



**Lucid Lime (Metallic)**

# Keréktárcsák.



16" könnyűfém keréktárcsa



16" könnyűfém keréktárcsa (N Line)



15" könnyűfém keréktárcsa

# Műszaki adatok.

| MOTOR/VÁLTÓ                                  |                                   |  |   |                             |
|--|-----------------------------------|--|---|-----------------------------|
| Típus  |                                   | 1.0 Kappa MPI  | 1.2 Kappa MPI                             | 1.0 T-GDI                   |
| Hengerűrtartalom (cm <sup>3</sup> )          |                                   | 998  | 1197                                      | 998                         |
| Furat x löket (mm)                           |                                   | 71 x 84  | 71 x 75,6                                 | 71 x 84                     |
| Általános                                    | Kompresszió                       | 11   | 11  | 10,5                        |
|  | Max. teljesítmény (LE/ford./perc) | 67 LE (49,3 kW) / 5500 rpm   | 84 LE (61,7 kW) / 6000 rpm                | 100 LE (73,6 kW) / 4500 rpm |
|  | Max.nyomaték (Nm/ford./perc)      | 96,1 Nm / 3750 rpm   | 117,6 Nm / 4200 rpm                       | 172 Nm / 1500 rpm           |
| Vezérlés                                     |                                   | DOHC, Dual-CVVT  | DOHC, Dual-CVVT                           | DOHC, Dual-CVVT             |
| Váltó  |                                   | Manuális 5 fokozat / Robotizált 5 fokozat                              | Manuális 5 fokozat / Robotizált 5 fokozat | Manuális 5 fokozat          |
| MENETTELJESÍTMÉNYEK ÉS ÜZEMANYAG FOGYASZTÁS* |                                   |  |   |                             |
| Típus  |                                   | 1.0 Kappa MPI  | 1.2 Kappa MPI                             | 1.0 T-GDI HP                |
| Végsebesség (km/h)                           |                                   | 5 MT<br>156 km/h   | 5 AMT<br>156 km/h                         | 5 MT<br>185 km/h            |
| Gyorsulás                                    | 0 → 100 km/h                      | 14,8   | 17,8                                      | 15,8                        |
| CO <sub>2</sub> kibocsátás                   | g/km (kombinált)                  | 114,0  | 119,0                                     | 122,0                       |
| Városi                                       | liter/100 km                      | 5,92   | 6,40                                      | 6,73                        |
| Országúti                                    | liter/100 km                      | 4,14   | 4,50                                      | 4,69                        |
| Kombinált                                    | liter/100 km                      | 4,84   | 5,24                                      | 5,40                        |
| Üzemanyag tartály mérete                     |                                   |  | 36 liter                                  |                             |
| FUTÓMŰ                                       |                                   |  |   |                             |
| Keréktárcsa                                  | (felszereltségtől függő)          | 5.5J x 14" (Acélfelni) ; 6.0J x 15" (Alufelni) ; 6.5J x 16" (Alufelni) |   |                             |
| Gumiabroncs                                  | (felszereltségtől függő)          | 175/65R14 ; 185/55R15 ; 195/45R16                                      |   |                             |
| Felfüggesztés                                | Elöl                              | MacPherson típusú független kerékfelfüggesztés csavarrugókkal          |   |                             |
|  | Hátul                             | Torziós rúd csatolt lengőkarokkal                                      |   |                             |
|  | Általános                         | 4 csatornás ABS, Elektronikus Fékerő Elosztás (EBD)                    |   |                             |
| Fék  | Első fék típus                    | Hűtött tárcsafék (252 mm)  |   |                             |
|  | Hátsó fék típus                   | Tárcsafék (234 mm)   |   |                             |
|  | Kézi fék                          | Mechanikus, kézi   |   |                             |
|  | Fékszervó dob átmérője            | 9"-os szervodob  |   |                             |
| MÉRETEK                                      |                                   |  |   |                             |
| Típus  |                                   | 1.0 Kappa MPI  | 1.2 Kappa MPI                             | 1.0 T-GDI HP                |
| Saját tömeg (min.)                           |                                   | 5 MT<br>921 kg   | 5 AMT<br>924 kg                           | 5 MT<br>935 kg              |
| Megengedett legnagyobb össztömeg             |                                   | 1410 kg  | 1410 kg                                   | 1470 kg                     |
| Vontathatóság                                |                                   | 300 kg   | 300 kg                                    | 300 kg                      |
| Megengedett legnagyobb tetőtérhelés          |                                   | 60 kg  | 60 kg                                     | 60 kg                       |
| Csomagtér (VDA szabvány szerint)             |                                   |  | 256 / 1050 liter                          |                             |
| Teljes hossz                                 |                                   |  | 3670 mm (N-line 3675 mm)                  |                             |
| Teljes szélesség                             |                                   |  | 1680 mm                                   |                             |
| Teljes magasság                              |                                   |  | 1480 mm (N-line 1483 mm)                  |                             |
| Tengelytáv                                   |                                   |  | 2425 mm                                   |                             |
| Nyomtáv elől                                 |                                   |  | 1467 mm                                   |                             |
| Nyomtáv hátul                                |                                   |  | 1478 mm                                   |                             |
| Szabad magasság                              |                                   |  | 149 mm (N line 152 mm)                    |                             |

\*A táblázatban feltüntetett üzemanyag-fogyasztási értékeket a honosítási eljárás próbái során, meghatározott előírás szerint, laboratóriumban elvégzett mérésekkel határozták meg. A napi használat során a jármű terhelése, a bekapcsolt elektromos fogyasztók (fényszórók, utastér ventilátor, légkondicionáló berendezés stb.) által okozott terhelés, az út minősége, a forgalmi és időjárási viszonyok, a gépkocsit vezető személy vezetési stílusa, a felszerelt tetőcsomagtartó, a nyitott ablakok vagy más okok miatt megnövekedett léghellenállás, a gumiabroncsok légnyomása és gördülési ellenállása, a normál és extra tartozékok, valamint a jármű általános állapota a táblázatban megadott értékektől eltérő üzemanyag-fogyasztási értékeket eredményeznek. A táblázatban megadott értékek elsősorban más típusokkal való összehasonlításra szolgálnak.

Mértékegység: mm



Teljes szélesség 1,680  
Nyomtáv 1,467



Teljes hosszúság 3,670  
N Line 3,675  
Tengelytáv 2,425

Teljes magasság

1,480  
1,483 N Line



Nyomtáv 1,478

Az adatok 16 colos keréktárcsával szerelt i10 gépkocsira vonatkoznak.





# A jó dolgok apró csomagokban érkeznek.

A határozott, dinamikus karakterű, ötletes városi autó megújult formavilágával és legújabb generációs, intelligens technológiai megoldásaival minden feladathoz felő. A városi életmódhoz alakított i10 a legmagasabb szinten gyakorolja a szűk helyeken történő parkolás művészetét, ugyanakkor kompakt karosszériája tágas és jól variálható belső teret rejt.

Tudjon meg többet a [www.hyundai.hu](http://www.hyundai.hu) oldalon!

**5** ÉV  
**Kilométer-korlátozás  
Nélküli Garancia**

**6d**  
**Biztos Jövő  
az összes modellre**

A Hyundai 5 éves, kilométer-korlátozás nélküli garanciája csak a hivatalos Hyundai márkakereskedő által a végfelhasználónak értékesített Hyundai járművekre vonatkozik, ahogy ezt a garanciafüzet ÁSZF fejezete is tartalmazza. További részletekről érdeklődjön Hyundai márkakereskedőjénél.

A jelen kiadványban található információk nem tekinthetők véglegesnek, azok bejelentés nélkül változhatnak, és kizárólag előzetes tájékoztatásul szolgálnak. A jelen kiadványban bemutatott termékek megfelelnek az európai piacokon elérhető modell-, illetve felszereltségi kínálatnak. A jelen kiadványban látható modelleket egyes esetekben felár ellenében elérhető kiegészítőkkal szerelték fel; a kiadványban nem minden modellváltozat szerepel.

A Hyundai Motor Europe fenntartja a jogot, hogy előzetes bejelentés nélkül módosítsa a műszaki adatokat, illetve felszereltségi tartalmakat. A pontos részletekért, kérjük, forduljon Hyundai márkakereskedőjéhez.

**Hyundai Motor Company**

<http://worldwide.hyundai.com>

GEN. LHD 1126 ENG. WD

Copyright © 2020 Hyundai Motor Europe. Minden jog fenntartva.